

# Silicone Pad

## シリコンパッド



●シリコンパッドには、グレー、黄緑、青、レンガ色、薄黄色の5色があります。

弊社ではお客様の様々なニーズに御対応できるよう、形状、材質、硬度の異なる豊富なラインナップを各種取り揃えております。印刷機、製版、インキの性能とともに、パッドの形状、種類、硬度の選定が印刷仕上がりを左右いたします。被印刷体の各種形状及び材質に対応するシリコンパッドのタイプ、並びにインキの選定など、様々なご要望に弊社技術スタッフがお応えしますので、お気軽にご相談ください。

### パッドの選定

ピンホールが少なくシャープな印刷のためには、高硬度で鋭角な形状のシリコンパッドを選択ください。

弊社ではここにご紹介した以外にも様々な形状のシリコンパッドをご用意しております。

また、ニーズに合わせて特注のシリコンパッドも製作いたしておりますので、何なりとお問い合わせください。

### 種類

| シリコン種類 |      | 特徴                                       | 硬さ表示※       | 色    |
|--------|------|--|-------------|------|
| Kシリーズ  | K-20 | 静電気をおびにくいシリコンパッド<br>インキのピックアップ性もよくロングライフ | 20          | グレー  |
|        | K-30 |  | 30          | 黄緑   |
|        | K-40 |  | 40          | 青    |
| Bシリーズ  |      | 幅広いインキに対応する標準的なパッド                       | 10,20,30,40 | レンガ色 |
| Fシリーズ  |      | 顔料粒子の粗いインキなどに対応                          | 10,20,30,40 | 薄黄色  |

※硬さの表示方法 10 20 30 40  
軟 >>>>> 硬

### 形状

| 型番            | 分類          |
|---------------|-------------|
| R-○、MR-○、PR-○ | 円錐型、円筒型、円盤型 |
| S-○、SS-○      | 円錐台型        |
| PP-○          | かまぼこ型       |
| K-○、SPM-○(※)  | 特殊型         |

※SPMタイプは、組み合わせパッド用となっております。印刷コスト削減など、少ない工程での印刷が可能となります。何個かの台座を組み合わせ、専用のベースに取り付けることにより、1回の印刷で数カ所に同時印刷が可能になります。

### 帯電防止シリコンパッド Kシリーズ 従来品との比較

#### 帯電性試験データ

| シリコンパッド | K-30   | K-40   | 弊社従来品  |
|---------|--------|--------|--------|
| 印刷前     | 0      | 0      | 0      |
| ↓       | ↓      | ↓      | ↓      |
| 10回印刷後  | -0.2KV | -0.2KV | -5.0KV |
| ↓       | ↓      | ↓      | ↓      |
| 10秒後    | 0      | 0      | -4.5KV |

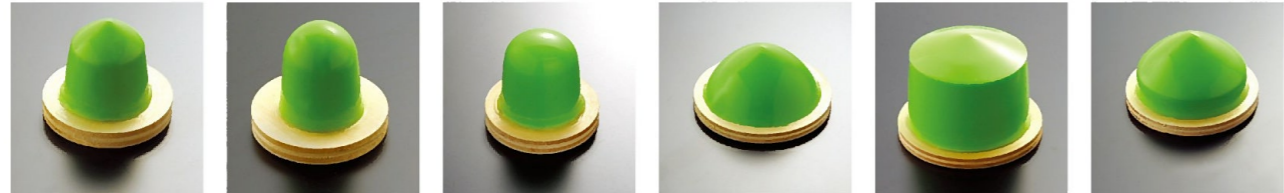
計測器:ERECTROSTATIC FIELDMETER FUX-002[シムコジャパン(株)製]

上記以外にも、お客様のニーズに合わせて特注の材質、及び硬度のシリコンパッドを製作しております。被印刷体の形状が複雑な場合など、カタログ以外の形状又は材質のパッドをご要望の場合は、新たに製作することも可能です。また、弊社では、印刷機及び、製版、インキ、ペースト、接着剤など、パッド印刷にご必要な機械及び資材を総合的に取扱っておりますので、何なりとお問い合わせください。

AT YOUR SERVICE SINCE 1946

MINO GROUP CO.,LTD.

## Rシリーズ



**R-1** 底面の直径mm φ41  
高さmm 41  
推奨印刷面積mm φ20  
PL台座可

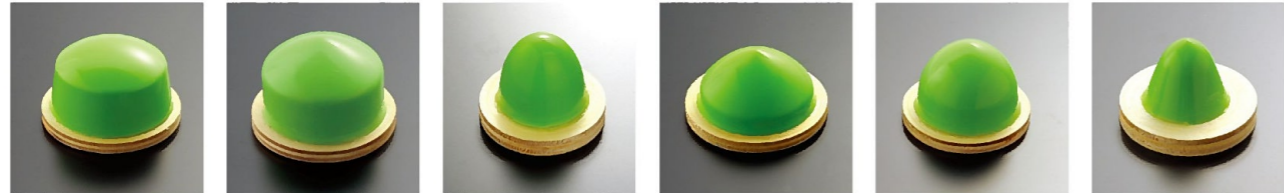
**R-3** 底面の直径mm φ38  
高さmm 44  
推奨印刷面積mm φ20

**R-4** 底面の直径mm φ43  
高さmm 43  
推奨印刷面積mm φ20

**R-5** 底面の直径mm φ82  
高さmm 41  
推奨印刷面積mm φ40

**R-6** 底面の直径mm φ84  
高さmm 71  
推奨印刷面積mm φ40

**R-7** 底面の直径mm φ81  
高さmm 48  
推奨印刷面積mm φ40



**R-8** 底面の直径mm φ79  
高さmm 51  
推奨印刷面積mm φ40

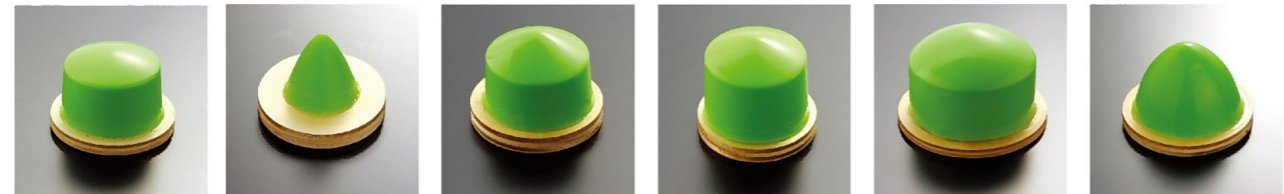
**R-9** 底面の直径mm φ75  
高さmm 53  
推奨印刷面積mm φ40

**R-10** 底面の直径mm φ43  
高さmm 36  
推奨印刷面積mm φ20

**R-11** 底面の直径mm φ87  
高さmm 42  
推奨印刷面積mm φ40

**R-12** 底面の直径mm φ75  
高さmm 52  
推奨印刷面積mm φ35

**R-13** 底面の直径mm φ37  
高さmm 31  
推奨印刷面積mm φ20



**R-14** 底面の直径mm φ75  
高さmm 50  
推奨印刷面積mm φ40

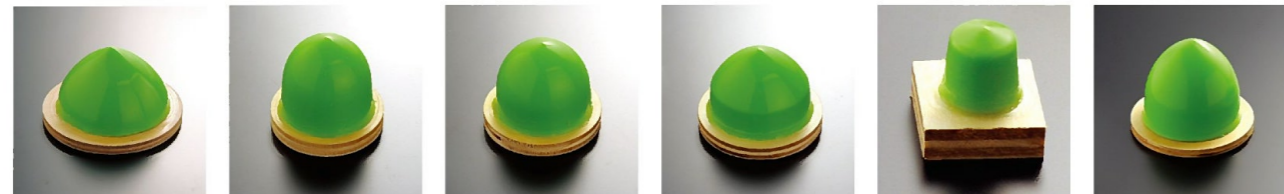
**R-15** 底面の直径mm φ35  
高さmm 33  
推奨印刷面積mm φ10

**R-16** 底面の直径mm φ56  
高さmm 40  
推奨印刷面積mm φ30

**R-17** 底面の直径mm φ58  
高さmm 49  
推奨印刷面積mm φ30

**R-18** 底面の直径mm φ120  
高さmm 85  
推奨印刷面積mm φ60

**R-19** 底面の直径mm φ77  
高さmm 51  
推奨印刷面積mm φ30



**R-20** 底面の直径mm φ97  
高さmm 58  
推奨印刷面積mm φ40

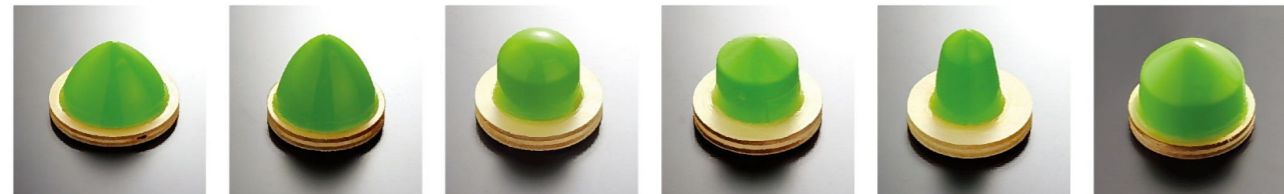
**R-23** 底面の直径mm φ49  
高さmm 46  
推奨印刷面積mm φ20

**R-24** 底面の直径mm φ51  
高さmm 43  
推奨印刷面積mm φ25

**R-34** 底面の直径mm φ65  
高さmm 43  
推奨印刷面積mm φ30

**R-39** 底面の直径mm φ19.5  
高さmm 19  
推奨印刷面積mm φ10

**R-51** 底面の直径mm φ95  
高さmm 85  
推奨印刷面積mm φ45



**R-81** 底面の直径mm φ75  
高さmm 45  
推奨印刷面積mm φ35

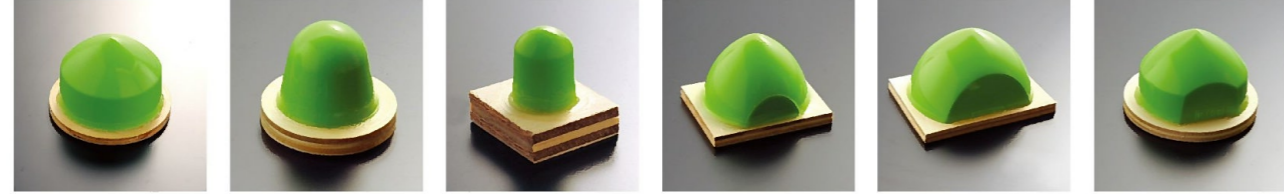
**R-82** 底面の直径mm φ58  
高さmm 44  
推奨印刷面積mm φ20

**R-102** 底面の直径mm φ41  
高さmm 35  
推奨印刷面積mm φ20

**R-103** 底面の直径mm φ39  
高さmm 34  
推奨印刷面積mm φ20

**R-104** 底面の直径mm φ36  
高さmm 43  
推奨印刷面積mm φ15

**R-106** 底面の直径mm φ58  
高さmm 41  
推奨印刷面積mm φ25



**R-107** 底面の直径mm φ104  
高さmm 74  
推奨印刷面積mm φ50

**R-108** 底面の直径mm φ44  
高さmm 39  
推奨印刷面積mm φ20

**R-109** 底面の直径mm φ16  
高さmm 20  
推奨印刷面積mm φ8

**R-110** 底面の直径mm φ76  
高さmm 50  
推奨印刷面積mm φ35  
PL台座可

**R-148** 底面の直径mm φ100  
高さmm 55  
推奨印刷面積mm 30×50

**R-152** 底面の直径mm φ80  
高さmm 55  
推奨印刷面積mm φ40  
PL台座可



**R-187** 底面の直径mm φ65  
高さmm 50  
推奨印刷面積mm φ30

**R-196** 底面の直径mm 65×95  
高さmm 50  
推奨印刷面積mm 40×55  
PL台座可

## PRシリーズ



**PR-6** 底面の直径mm φ43  
高さmm 39  
推奨印刷面積mm φ20

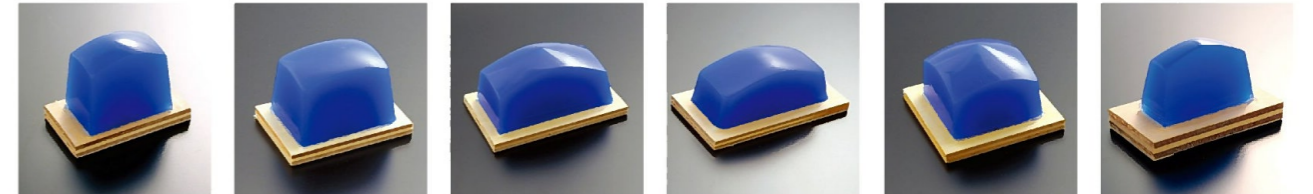
**PR-11** 底面の直径mm φ54  
高さmm 54  
推奨印刷面積mm φ25

**PR-12** 底面の直径mm φ64  
高さmm 53  
推奨印刷面積mm φ30

**PR-13** 底面の直径mm φ71  
高さmm 46  
推奨印刷面積mm φ35

**PR-18** 底面の直径mm φ89  
高さmm 54  
推奨印刷面積mm φ45

## Sシリーズ



**S-41** 底面縦×横mm 33×53  
高さmm 45  
推奨印刷面積mm 20×40  
PL台座可

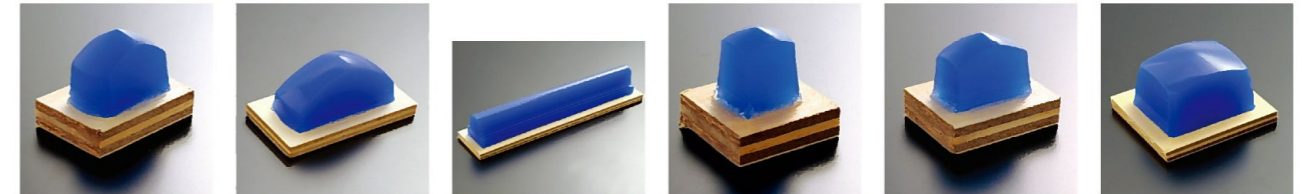
**S-42** 底面縦×横mm 52×73  
高さmm 49  
推奨印刷面積mm 20×40

**S-45** 底面縦×横mm 67×117  
高さmm 59  
推奨印刷面積mm 45×95

**S-48** 底面縦×横mm 58×85  
高さmm 43  
推奨印刷面積mm 40×72

**S-53** 底面縦×横mm 71×71  
高さmm 53  
推奨印刷面積mm 55×55

**S-54** 底面縦×横mm 22×50  
高さmm 31  
推奨印刷面積mm 10×35



**S-57** 底面縦×横mm 20×25  
高さmm 22  
推奨印刷面積mm 10×15

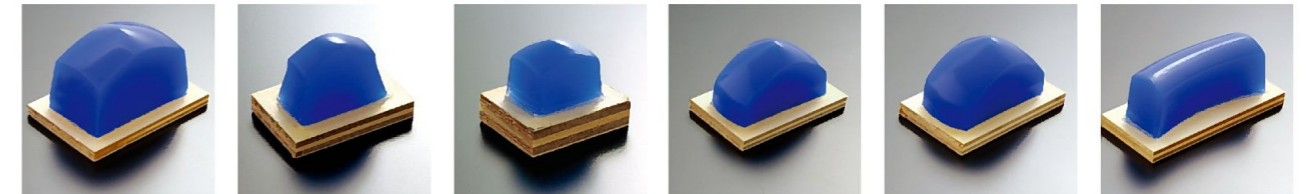
**S-58** 底面縦×横mm 32×77  
高さmm 38  
推奨印刷面積mm 10×35

**S-61** 底面縦×横mm 23×260  
高さmm 38  
推奨印刷面積mm 15×240

**S-62** 底面縦×横mm 14×17  
高さmm 16  
推奨印刷面積mm 7×10

**S-65** 底面縦×横mm 19×26  
高さmm 18  
推奨印刷面積mm 10×15

**S-71** 底面縦×横mm 53×69  
高さmm 42  
推奨印刷面積mm 35×50



**S-72** 底面縦×横mm 55×90  
高さmm 60  
推奨印刷面積mm 37×70

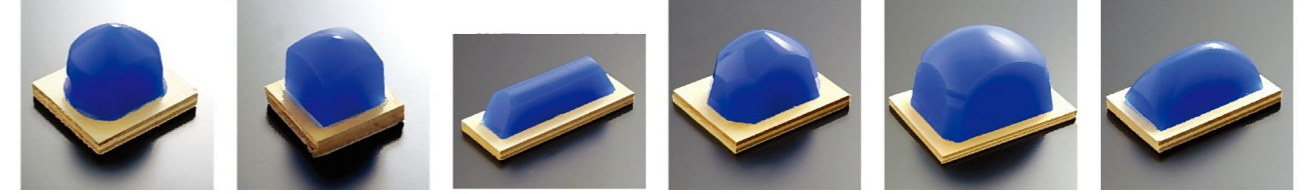
**S-75** 底面縦×横mm 24×42  
高さmm 31  
推奨印刷面積mm 10×25

**S-76** 底面縦×横mm 18×23  
高さmm 18  
推奨印刷面積mm 10×12

**S-77** 底面縦×横mm 38×86  
高さmm 48  
推奨印刷面積mm 28×65

**S-78** 底面縦×横mm 43×87  
高さmm 48  
推奨印刷面積mm 33×60

**S-79** 底面縦×横mm 29.5×97  
高さmm 35.5  
推奨印刷面積mm 20×80



**S-80** 底面縦×横mm 43×57  
高さmm 48  
推奨印刷面積mm 20×20

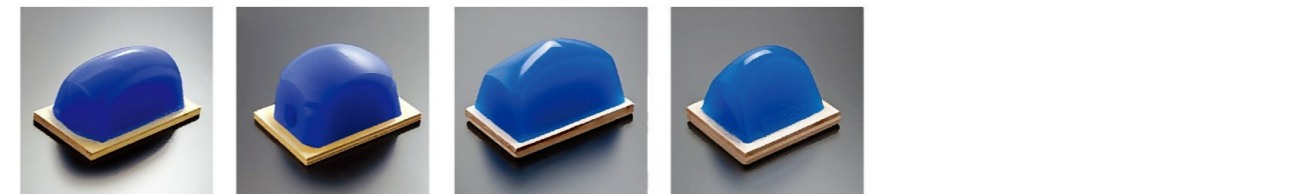
**S-81** 底面縦×横mm 29×29  
高さmm 29  
推奨印刷面積mm 20×20

**S-82** 底面縦×横mm 28×108  
高さmm 30  
推奨印刷面積mm 15×65

**S-84** 底面縦×横mm 54×80  
高さmm 48  
推奨印刷面積mm 30×55  
PL台座可

**S-141** 底面縦×横mm 121×87  
高さmm 78  
推奨印刷面積mm 80×55

**S-144** 底面縦×横mm 45×80  
高さmm 35  
推奨印刷面積mm 10×35  
PL台座可



**S-154** 底面縦×横mm 77×137  
高さmm 65  
推奨印刷面積mm 50×85

**S-165** 底面縦×横mm 85×120  
高さmm 77  
推奨印刷面積mm 50×85

**S-95** 底面縦×横mm 63×98  
高さmm 55  
推奨印刷面積mm 17×70

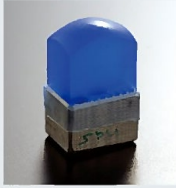
**S-145** 底面縦×横mm 45×58  
高さmm 40  
推奨印刷面積mm 7×30  
PL台座可

## ■パッド種類

### SPMタイプ



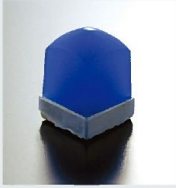
|               |          |       |
|---------------|----------|-------|
| <b>SPM-03</b> | 底面 縦×横mm | 14×30 |
|               | 高さmm     | 17    |
|               | 推奨印刷面積mm | 7×20  |



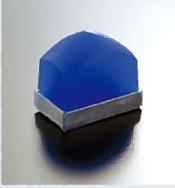
|               |          |      |
|---------------|----------|------|
| <b>SPM-04</b> | 底面 縦×横mm | 8×12 |
|               | 高さmm     | 12   |
|               | 推奨印刷面積mm | 4×6  |



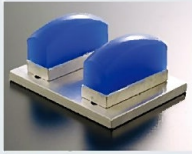
|               |          |       |
|---------------|----------|-------|
| <b>SPM-05</b> | 底面 縦×横mm | 14×40 |
|               | 高さmm     | 19    |
|               | 推奨印刷面積mm | 7×30  |



|               |          |       |
|---------------|----------|-------|
| <b>SPM-27</b> | 底面 縦×横mm | 17×17 |
|               | 高さmm     | 20    |
|               | 推奨印刷面積mm | 9×9   |



|               |          |       |
|---------------|----------|-------|
| <b>SPM-29</b> | 底面 縦×横mm | 17×27 |
|               | 高さmm     | 20    |
|               | 推奨印刷面積mm | 8×15  |



組合わせ例

### SSタイプ



|              |          |       |
|--------------|----------|-------|
| <b>SS-40</b> | 底面 縦×横mm | 26×41 |
|              | 高さmm     | 31    |
|              | 推奨印刷面積mm | 15×30 |



|              |          |        |
|--------------|----------|--------|
| <b>SS-41</b> | 底面 縦×横mm | 65×112 |
|              | 高さmm     | 56     |
|              | 推奨印刷面積mm | 40×50  |

### Kタイプ



|              |          |       |
|--------------|----------|-------|
| <b>K-251</b> | 底面 縦×横mm | 35×75 |
|              | 高さmm     | 32    |
|              | 推奨印刷面積mm | 8×40  |

PL台座可

### PPタイプ

※PPタイプについては、任意にカットしてご使用ください。



|              |          |        |
|--------------|----------|--------|
| <b>PP-71</b> | 底面 縦×横mm | 50×354 |
|              | 高さmm     | 48     |
|              | 推奨印刷面積mm | 20×320 |



|              |          |        |
|--------------|----------|--------|
| <b>PP-75</b> | 底面 縦×横mm | 36×318 |
|              | 高さmm     | 25     |
|              | 推奨印刷面積mm | 20×285 |



|              |          |        |
|--------------|----------|--------|
| <b>PP-76</b> | 底面 縦×横mm | 20×345 |
|              | 高さmm     | 25     |
|              | 推奨印刷面積mm | 15×330 |



|              |          |        |
|--------------|----------|--------|
| <b>PP-83</b> | 底面 縦×横mm | 63×340 |
|              | 高さmm     | 40     |
|              | 推奨印刷面積mm | 30×290 |



|              |          |        |
|--------------|----------|--------|
| <b>PP-91</b> | 底面 縦×横mm | 40×260 |
|              | 高さmm     | 34     |
|              | 推奨印刷面積mm | 13×245 |

### PL台座(プラスチック台座)

PL台座は、シリコンパッドと台座を一体成型することで、取付け位置とパッド頂点をほぼ同一にします。また、一般的ベニア合板に対し、発塵が少なく、クリーン環境に適します。『PL台座可』と表記されたパッドが対象となります。



PL台座付のR-1と各種台座

### パッドオーダー方式

1. カタログより形状をご選定ください。
2. パッド種類及び硬さをご選定ください。
3. 台座の材質をご選定ください。

(台座の材質については、特に指定がない場合、ベニアベースとなります。その他にプラスチックや、アルミベースなどへの取り付けも可能です。SPMタイプのみ標準がアルミベースとなります。ご指定いただければベニアベースも可能です。)

### パッドの形式表示方法

タイプ(形状) シリーズ 硬さ  
**R-1-B-20**

(上の例は、R-1の形状でシリコンはB、硬さは20)

※本製品は改良の為、予告なく仕様を変更する事がございます。予め御了承下さい。

**MINO** 株式会社 ミノグループ<sup>®</sup>

MINO GROUP CO., LTD.

本社 〒501-4101 岐阜県郡上市美並町上田8-2 ☎ 0575-79-2111 ☎ 0575-79-3455  
 東京支店 〒176-0021 東京都練馬区貫井4-47-54 ☎ 03-3577-1611 ☎ 03-3577-3325  
 大阪営業所 〒564-0044 大阪府吹田市南金田1-4-11 ☎ 06-6386-2115 ☎ 06-6386-0253  
 中部営業所 〒464-0006 名古屋市中千種区光が丘1-2-13 ☎ 052-722-9876 ☎ 052-722-2099  
 機械事業部 〒501-4101 岐阜県郡上市美並町上田8-2 ☎ 0575-79-2111 ☎ 0575-79-3455

URL <http://www.mino.co.jp>

機械事業部・資材事業部 ISO9001 認証取得工場 全社・関連会社 ISO14001 認証取得

代理店